



**LES EXPORTATIONS DE PORCS BRETONS
VIENNENT D'ÉVITER UNE CRISE GRAVE**

SOMMAIRE

PRÉSENTATION D'INITIA

p.1

- Historique d'INITIA
- Les 4 raisons d'INITIA d'exporter des porcs vivants
- Jo Moal, Président d'INITIA

BILAN DE L'ACTION D'INITIA

p. 3

- Nombre de porcs commercialisés par INITIA
- Les exportations de porcs par INITIA

POURQUOI UNE CRISE GRAVE ÉTÉ ÉVITÉE EN DÉBUT 2007 ?

p.5

- Il fallait oser l'exportation de porcs vivants
- Quelle crise a été évitée ?
- Démonstration « avec » ou « sans » exportations
- INITIA se félicite de ces résultats

À QUI PROFITENT LES EXPORTATIONS ?

p. 9

- Les exportations profitent aussi aux abattoirs
- Les exportations d'INITIA ont un double effet

CONCLUSION

p. 11



INITIA

ZI du Fromeur – BP 10245 - 29402 LANDIVISIAU Cédex
02 98 24 74 48

Contacts presse :

Daniel Bellec – Directeur d'Initia – 02 98 24 74 48 – contact.initia@wanadoo.fr

Agnès Loin – Attachée de presse – 02 98 63 43 17 – 06 80 60 00 54 – agnes.loin@agnesloin.com

PRÉSENTATION D'INITIA

HISTORIQUE D'INITIA

En 2001, plusieurs coopératives, groupements de producteurs de porcs, se posaient la question d'une union.

Cette réflexion intervenait dans un courant de pensée qui portait alors sur l'utilité d'avoir autant de coopératives, autant d'organisations dans le monde de l'accompagnement des éleveurs. Unir ses forces devenait alors une nécessité.

En 2003, les trois coopératives L-T, Poraven et Porfimad, ont décidé de se fédérer, et de former la SAS « INITIA », pour vendre en commun leurs porcs.

En 2004, INITIA a décidé d'une part, de devenir une centrale d'achat de matériels et de matériaux, puis de matières premières, et d'autre part, de proposer aux éleveurs un conseil indépendant en nutrition.


En 2005, il est devenu clair pour INITIA que le marché français du porc s'était déconnecté de la réalité européenne au regard de l'écart très important entre le prix breton et le prix allemand notamment.

Dès lors, INITIA a rapidement mis en oeuvre une politique d'exportation de porcs vivants pour rééquilibrer les rapports de force.

Cette stratégie est devenue d'autant plus efficace que 10 coopératives (1) se sont unies pour agir sur les marchés étrangers en confiant à INITIA la création d'un bureau de ventes.

(1) CEB, Coop LT, L'Armorique, Pigalys, Poraven, Porcial, Porfimad, Porc Ouest, Seretal Porcs, Syproporcs

LES 4 RAISONS D'INITIA D'EXPORTER DES PORCS VIVANTS

- Se placer sur les marchés européens est le meilleur moyen d'être en contact avec les principaux opérateurs internationaux ;
 - C'est le meilleur moyen de s'assurer que le prix breton ne soit jamais déconnecté du prix des autres marchés européens ;
 - C'est le meilleur moyen d'éviter les engorgements de marché à certaines périodes de l'année ;
 - C'est le meilleur moyen pour connaître les différentes règles commerciales en Europe et de suivre leurs évolutions.
- 



JO MOAL, PRÉSIDENT D'INITIA



Photo libre de droit

Depuis mai 2006, la présidence d'INITIA est confiée à Jo Moal. Jo Moal, 49 ans, est éleveur à Lanmeur (29), vice-président de la coopérative L-T et membre du bureau du Marché du Porc Breton.

Il se présente ainsi : *« Je suis un homme de l'économie. Tout en étant attaché au développement de ma région, mon ambition première, c'est l'intérêt de l'éleveur. La vertu que j'aime, c'est la transparence. Je sais prendre en compte les contraintes individuelles des hommes au sein d'une équipe. Mon projet, c'est le respect de la culture de chaque coopérative, tout en voulant mettre en œuvre des actions communes utiles aux éleveurs. »*



BILAN DE L'ACTION D'INITIA

NOMBRE DE PORCS COMMERCIALISÉS PAR INITIA

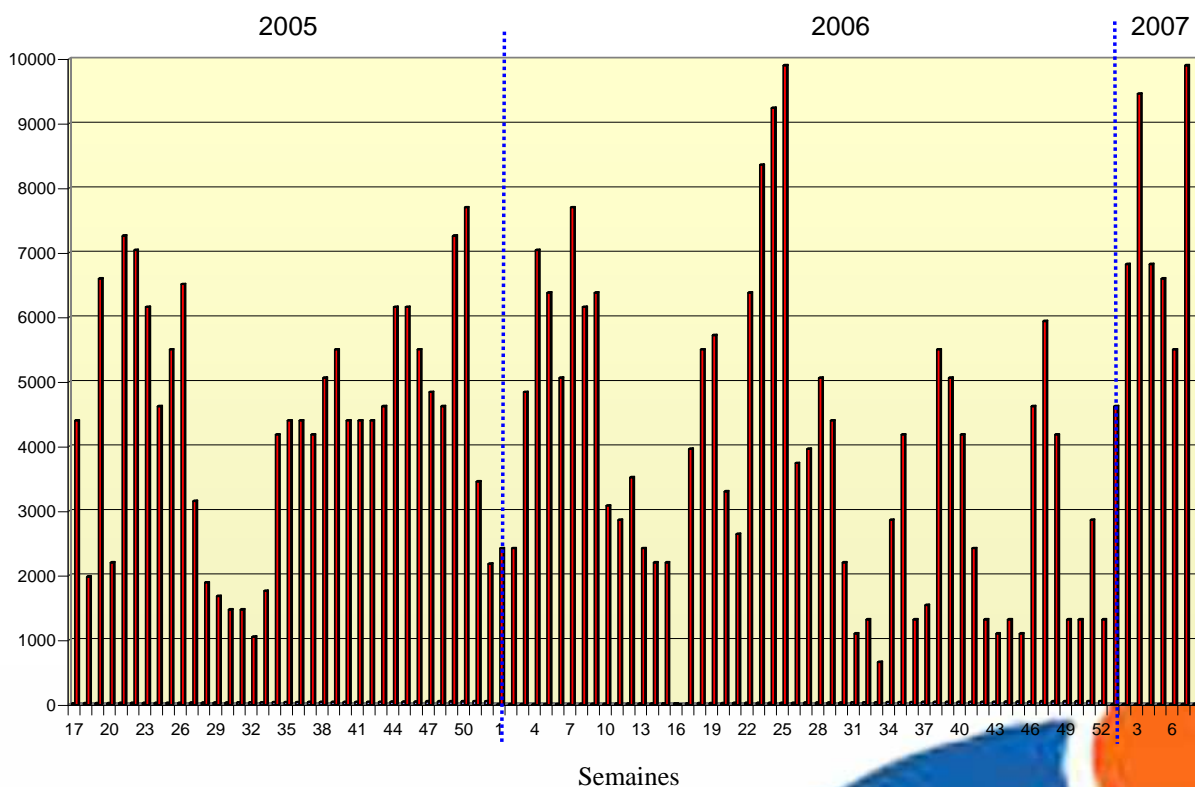
Les 10 groupements de producteurs de porcs, membres d'INITIA, représentent 6,5 millions de porcs commercialisés par an, soit 1/3 de la production nationale.

Depuis le début de l'activité de la plateforme de commercialisation de porcs, INITIA a commercialisé au total, à l'export :

- En 2005 (à partir de la semaine 17 - mois d'avril -) : 162 640 porcs
- En 2006 : 195 580 porcs

LES EXPORTATIONS DE PORCS PAR INITIA

Histogramme des volumes de porcs bretons exportés par INITIA

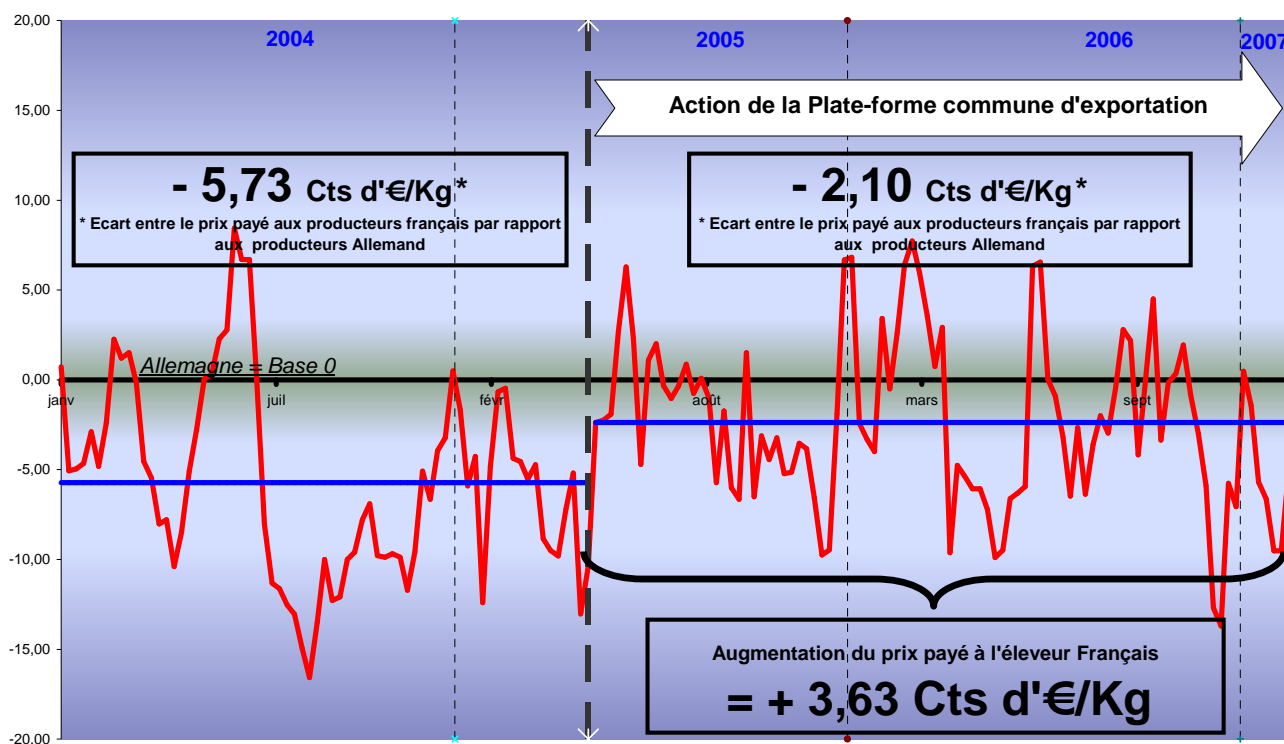


La politique d'exportation de porcs vivants par INITIA s'est révélée rapidement efficace, puisque dès le début de son activité d'export, l'écart entre le prix payé aux producteurs français par rapport au prix payé aux producteurs allemands, s'est réduit.

L'effet recherché a vite été atteint : Augmenter le prix payé aux producteurs français.

Le tableau ci-dessous le démontre.

Impact des exportations de porcs français sur le prix payé aux producteurs français.



POURQUOI UNE CRISE GRAVE A ÉTÉ ÉVITÉE EN DÉBUT 2007 ?

IL FALLAIT OSER L'EXPORTATION DE PORCS VIVANTS

En 2005, quand le monde de l'agro-alimentaire s'inquiétait de voir des porcs vivants quitter l'ouest de la France fort bien équipé en outils d'abattage, l'émoi était grand.

Ces exportations initiées par des éleveurs de porcs fédérés autour de la plateforme de ventes INITIA, n'avaient pas d'autre objectif que de réajuster le prix de vente aux éleveurs français par les abattoirs français sur le prix payé aux éleveurs européens.

Qui remettrait aujourd'hui en cause ce processus de ventes à l'export, au regard du tableau ci-après qui montre l'influence de la plateforme INITIA sur le prix payé au producteur de porcs français.

QUELLE CRISE A ÉTÉ ÉVITÉE ?

En cas d'engorgement, les abattoirs de la zone Uniporc (Bretagne, Pays de Loire, Normandie et Nord-Pas de Calais) qu'approvisionne la plateforme de ventes INITIA, ont une capacité d'abattage réduite par rapport aux abattoirs allemands.

*Comparaison de la capacité d'absorption des abattoirs de la zone Uniporc
par rapport à la capacité d'absorption des abattoirs allemands*

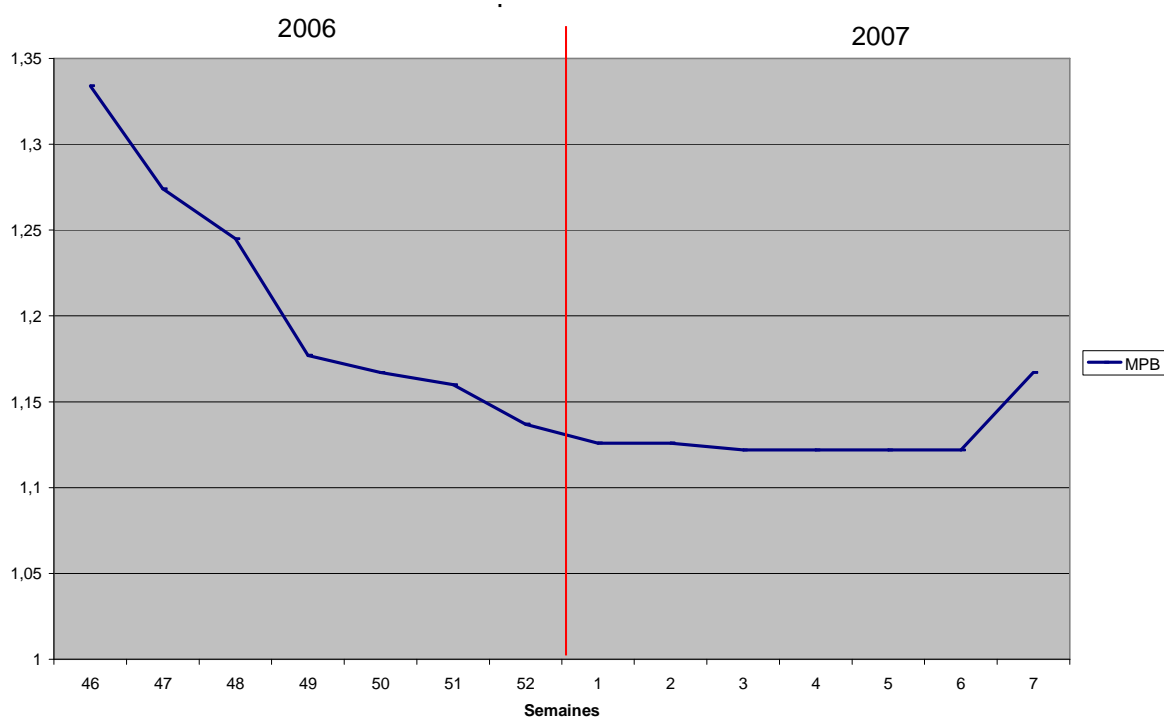
	France	Allemagne
Moyenne d'activité de 2006 et de janvier 2007 Nombre de porcs abattus par semaine	385 000 porcs	810 000 porcs
Activité extrême en nbre de porcs	417 000 porcs	946 000 porcs
Activité extrême en pourcentage	+ 8 %	+ 17 %

La difficulté des abattoirs de la zone Uniporc à augmenter leur capacité d'abattage a pour effet d'engorger systématiquement le marché du porc chaque fois que le rythme de travail est interrompu par des jours fériés.

Ainsi, à chaque jour férié non travaillé, les producteurs de porcs français ont à souffrir d'un engorgement du marché.

L'accumulation de porcs vivants en attente d'abattage augmente l'offre. Dans un tel contexte, les abattoirs définissent un prix à la baisse ou ne l'augmentent pas. C'est ce qui s'est passé au Marché du Porc Breton depuis le début de l'année 2007.

Courbe des prix du Marché du Porc Breton





DÉMONSTRATION « AVEC » OU « SANS » EXPORTATIONS

En temps ordinaire, la production de porcs de la zone Uniporc est en moyenne de 385 000 porcs par semaine.

Lorsqu'une semaine présente 1 jour férié, 75 000 porcs ($385\,000 : 5 =$ environ 75 000 porcs) ne pouvant pas être abattus, engorgent le marché.

Or, en fin 2006, il y a eu 2 jours fériés : Noël et le 1^{er} de l'An étaient un lundi.

Ces 2 jours fériés ont donc créé un engorgement de 150 000 porcs sur le marché français.

Sans les exportations de porcs vivants

La zone Uniporc ne parvenant à augmenter ses abattages que de 15 000 porcs par semaine depuis le début de l'année à cause des deux jours fériés de Noël et du 1^{er} de l'An,

- 1 - Il aurait fallu attendre 10 semaines pour ré-équilibrer l'offre et la demande (150 000 porcs : 15 000 porcs).
- 2 - Au bout de ces 10 semaines, un nouvel engorgement, selon toute logique, doit s'annoncer en raison des jours fériés de Pâques, et en conséquence, une nouvelle chute des cours du porc.
- 3 - Les abattoirs de la zone Uniporc n'auraient pas aligné leurs prix d'achats aux producteurs sur les prix moyens européens.

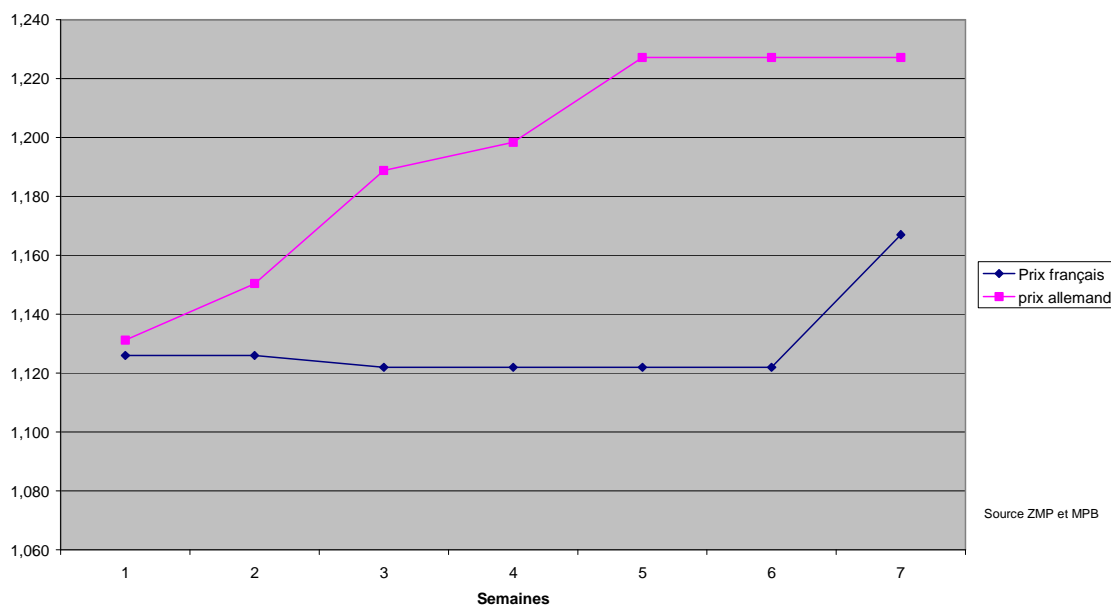
Grâce aux exportations de porcs vivants, 12,4 millions d'euros supplémentaires reviennent aux producteurs de porcs

- 1 - INITIA a exporté depuis le début de l'année 2007, 10 000 porcs par semaine. Elle a ainsi opéré **un désengorgement de 70 000 porcs**.
- 2 - De ce fait, à partir de la mi-février 2007, l'engorgement de 150 000 porcs est complètement résorbé, les prix augmentent.
(calcul de la résorption : Augmentation des abattages de 15 000 porcs / semaine pendant 5 semaines, soit près de 80 000 porcs + Désengorgement de 70 000 porcs par INITIA).
Rappelons que sans les exportations, l'engorgement du marché aurait continué jusqu'à la mi-mars 2007.



Comparaison du prix payé aux producteurs Allemands par rapport au prix payé aux producteurs français

Année 2007



3 - L'action de la plateforme de ventes **INITIA devrait, en toute logique, assurer une hausse de 7 centimes par kilo durant les 5 semaines suivantes** (de la mi-février à la fin mars).

Les exportations réinjecteront à l'ensemble des producteurs de porcs français 12,4 millions euros.

Calcul :

$(92 \text{ kg / porc}) \times (7 \text{ centimes / kg vif}) \times (385\,000 \text{ porcs abattus / sem.}) \times 5 \text{ semaines.}$

INITIA SE FÉLICITE DE CES RÉSULTATS

INITIA se félicite de cette initiative d'exportation de porcs vivants pour 5 raisons. Cette coopération entre les 10 groupements :

- redonne du souffle à sa vocation qui agit avant tout pour l'intérêt de l'éleveur ;
- s'est équipée d'une arme innovante face à l'internationalisation des échanges ;
- pense avoir un temps d'avance sur les abattoirs français dont elle prédit que le développement sera lié à des regroupements pour faire face à la distribution ;
- sa démarche est le gage de pérennité des élevages bretons ;
- s'inscrit pleinement dans le mouvement normal du commerce en Europe où faire 1 000 km n'est pas une hérésie, à l'image de ce qui se pratique aux USA.

À QUI PROFITENT LES EXPORTATIONS ?

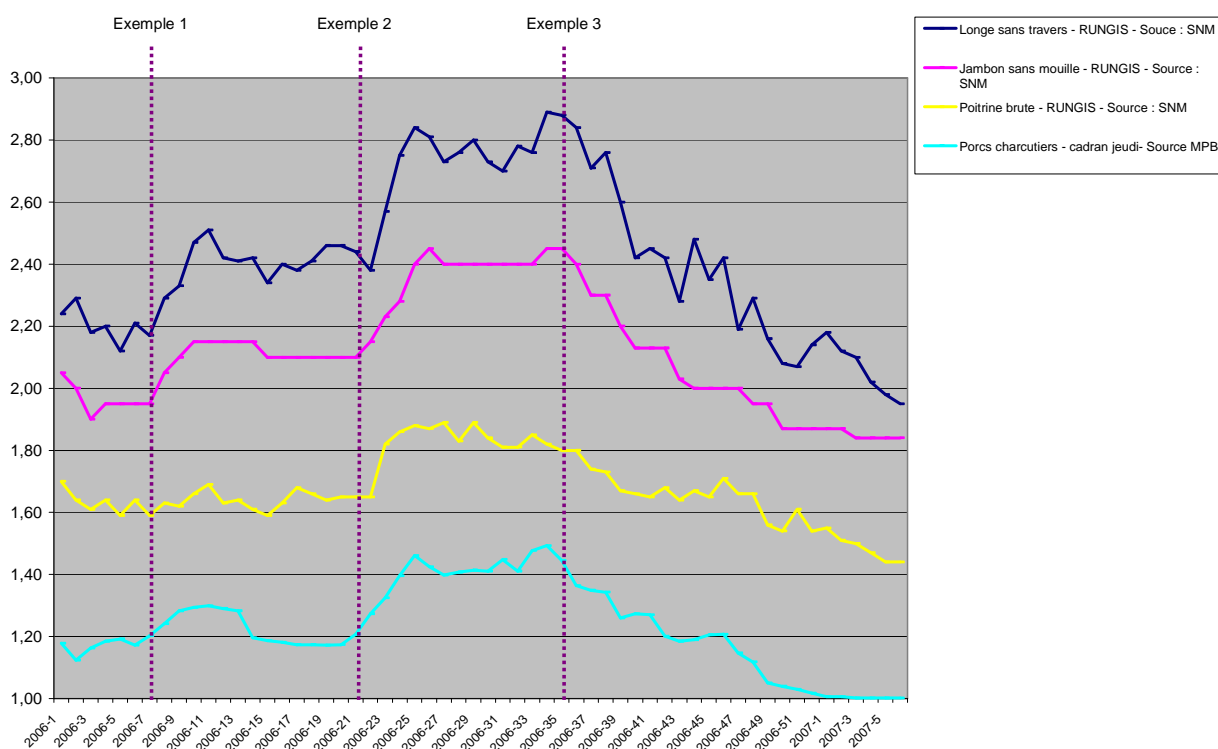
LES EXPORTATIONS PROFITENT AUSSI AUX ABATTOIRS

Que des hausses de prix payé aux éleveurs leur profitent, cela est une évidence.

Mais il convient de montrer que le prix de la viande de porc et des produits transformés suit la courbe des prix payés aux éleveurs.

Ce qui fait dire à INITIA que les exportations de porcs vivants qu'elle opère profitent également aux abattoirs.

En effet, la lecture des courbes ci-après fait apparaître une répercussion des hausses du Marché de Porc Breton sur les prix à Rungis.



Ce tableau démontre que c'est le prix du cadran du Marché du Porc Breton qui influence les hausses et les baisses du prix de la viande, et non l'inverse.

On le voit,

- lorsque « Plérin » est à la hausse, Rungis réagit à la hausse une à deux semaines plus tard.
- Et lorsque « Plérin » est à la baisse, Rungis réagit à la baisse une semaine plus tard.

Les trois exemples ci-après confirment que les marges sur la viande de porc augmentent au rythme des augmentations du prix payé aux producteurs de porcs.

Cela indique que les abattoirs ne compriment pas leurs marges lorsqu'ils accordent des hausses aux producteurs.

Exemple 1

Le prix du Marché du Porc Breton passe de 1,17 euro en semaine 6 à 1,20 euro en semaine 7. On constate qu'en semaine 8, il y a une augmentation à Rungis :

- Longe : de 2,17 à 2,29 euros,
- Jambon sans mouille : de 1,95 à 2,05 euros et
- Poitrine brute de 1,59 à 1,63 euro.

Exemple 2

Le prix du Marché du Porc Breton passe de 1,17 euro en semaine 20 à 1,21 euro en semaine 21. On constate qu'en semaine 23, il y a une augmentation à Rungis :

- Longe : de 2,38 à 2,57 euros,
- Jambon sans mouille : de 2,15 à 2,23 euros et
- Poitrine brute de 1,65 à 1,82 euro.

Exemple 3

Le prix du Marché du Porc Breton passe de 1,49 euro en semaine 34 à 1,45 euro en semaine 35. On constate qu'en semaine 36, il y a une baisse à Rungis :

- Longe : de 2,88 à 2,84 euros,
- Jambon sans mouille : de 2,45 à 2,40 euros et
- Poitrine brute restera à 1,80 euro (elle baissera la semaine suivante à 1,74 euro).

LES EXPORTATIONS D'INITIA ONT UN DOUBLE EFFET

Les exportations de porcs bretons qui provoquent une hausse du prix payé aux producteurs ne fragilisent donc pas les outils d'abattage en France. On peut même dire que les exportations de porcs bretons ont un double effet :

- Économique : Elles maintiennent la production en Bretagne grâce à une augmentation du prix payé aux éleveurs.
Elles confortent les marges des abattoirs en place, ce qui leur assure une bonne capacité d'investissements pour rester compétitifs sur leur marché ;
- Social : Les éleveurs et les abattoirs poursuivant leur activité à un rythme normal, maintiennent leurs emplois.



CONCLUSION

UNE DÉMONSTRATION QUI APPELLE À L'UNITÉ DE TOUS LES ÉLEVEURS DE PORCS

« L'union fait la force ».

INITIA le démontre à nouveau.

La plateforme de ventes INITIA en appelle à tous les éleveurs de porcs, qu'ils soient adhérents de groupements ou de coopératives, bretons ou pas, de continuer à se fédérer autour de son projet : « *Mettre en œuvre des actions communes utiles aux éleveurs* », selon les termes de Jo Moal, président d'INITIA.

